

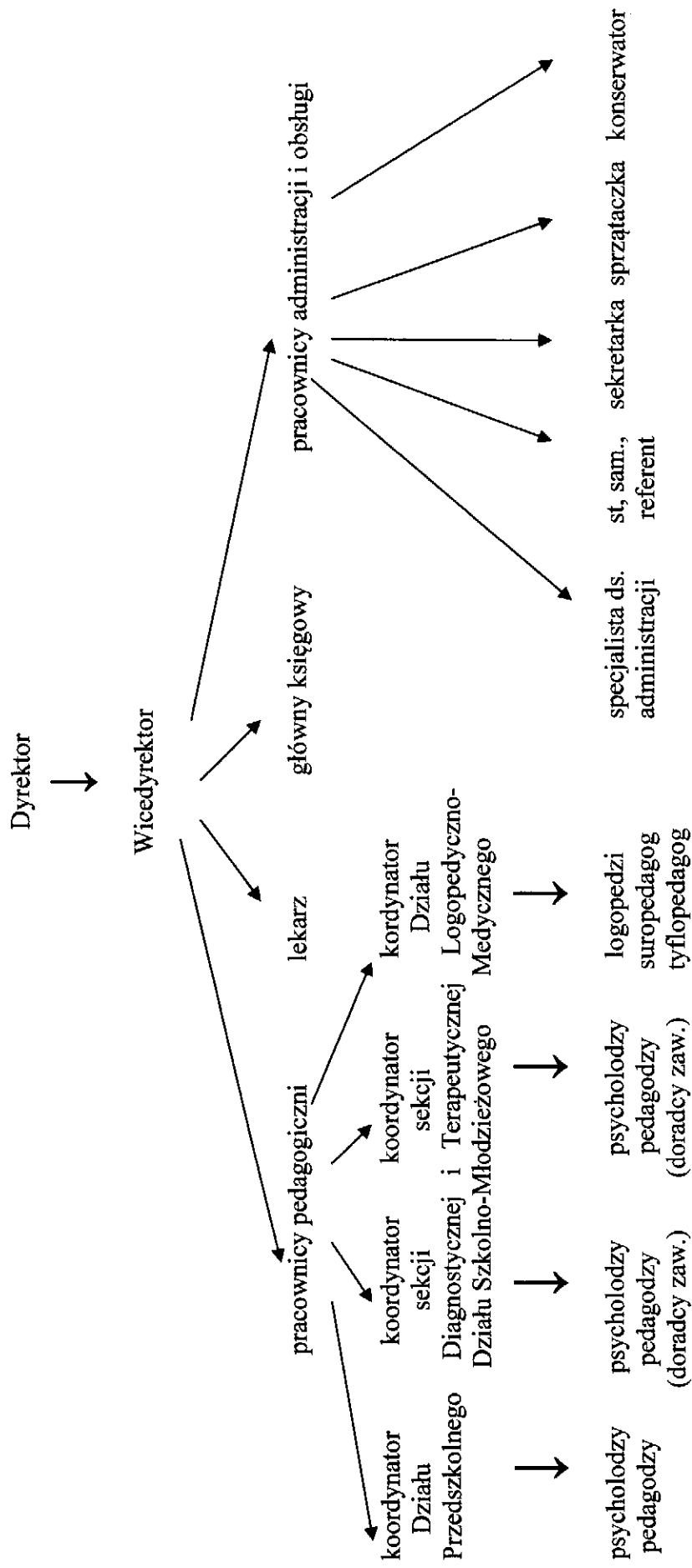
**REGULAMIN ORGANIZACYJNY
PORADNI PSYCHOLOGICZNO-PEDAGOGICZNEJ W GLIWICACH**

1. Poradnia Psychologiczno-Pedagogiczna w Gliwicach jest placówką oświatową i publiczną.
2. Ilekroć dalej jest mowa o:
 - 1) Poradni – należy przez to rozumieć Poradnię Psychologiczno-Pedagogiczną w Gliwicach,
 - 2) Dyrektora lub Wicedyrektora – należy przez to rozumieć odpowiednio dyrektora lub wicedyrektora Poradni,
 - 3) Radzie Pedagogicznej – należy przez to rozumieć Radę Pedagogiczną Poradni,
 - 4) pracownikach – należy przez to rozumieć pracowników pedagogicznych i niepedagogicznych Poradni,
 - 5) Statucie Poradni – należy przez to rozumieć Statut Poradni,
 - 6) rodzicach – należy przez to rozumieć rodziców oraz prawnych opiekunów,
 - 7) nauczycielach – należy przez to rozumieć nauczycieli, wychowawców placówek oświatowych oraz specjalistów,
 - 8) placówkach – należy przez to rozumieć przedszkola, szkoły oraz placówki oświatowe.
3. Terenem działania Poradni jest miasto Gliwice.
4. Poradnia udziela pomocy:
 - 1) dzieciom, od momentu urodzenia, i młodzieży uczęszczającym do przedszkoli, szkół i placówek edukacyjnych mających siedzibę na terenie miasta Gliwice, ich rodzicom oraz nauczycielom gliwickich placówek edukacyjnych,
 - 2) dzieciom i młodzieży nieuczęszczającym do placówek, a zamieszkałym na terenie miasta Gliwice oraz ich rodzicom.
5. Poradnia może udzielać pomocy dzieciom i młodzieży, rodzicom dzieci niezamieszkałym na terenie miasta Gliwice oraz nauczycielom placówek niemających siedziby na terenie miasta Gliwice na podstawie porozumienia zawartego między organami prowadzącymi poradnię.
6. Organem prowadzącym Poradnię jest Miasto Gliwice, a organem sprawującym nadzór merytoryczny jest Śląski Kurator Oświaty w Katowicach.
7. Siedziba Poradni mieści się w Gliwicach, przy ul. Warszawskiej 35A.
8. Korzystanie z pomocy udzielanej w Poradni jest dobrowolne i bezpłatne.
9. Poradnia działa w ciągu całego roku jako placówka, w której nie są przewidziane ferie szkolne.
10. Dzienny czas pracy Poradni ustala Dyrektor w uzgodnieniu z organem prowadzącym.
11. Poradnia realizuje zadania wynikające ze Statutu Poradni.
12. W skład kierownictwa Poradni wchodzi Dyrektor i Wicedyrektor.
13. W Poradni zatrudniani są pracownicy pedagogiczni: psycholodzy, pedagodzy, logopedzi i doradcy zawodowi.
14. W Poradni zatrudniani są pracownicy niepedagogiczni: lekarz, główny księgowy oraz pracownicy administracji i obsługi.
15. W Poradni mogą być zatrudniani również inni specjaliści.
16. Szczegółowe zadania Dyrektora Poradni zapisane są w pkt III. 2. i 3. Statutu Poradni.
17. Szczegółowe zadania Wicedyrektora Poradni zapisane są w pkt III. 4. Statutu Poradni.
18. Dyrektor może za zgodą organu prowadzącego Poradnię utworzyć inne stanowiska kierownicze, w zależności od potrzeb.
19. W przypadku nieobecności Dyrektora zastępuje go Wicedyrektor, a w razie potrzeby – inny pracownik pedagogiczny Poradni, wyznaczony przez Dyrektora.
20. Dyrektor w wykonywaniu swoich zadań współpracuje z Radą Pedagogiczną Poradni.
21. Rada Pedagogiczna jest kolegialnym organem realizującym zadania wynikające ze statutu Poradni, ustaw oraz wydawanych na ich podstawie przepisów wykonawczych.
22. Rada Pedagogiczna działa na zasadach określonych w „Regulaminie Rady Pedagogicznej Poradni Psychologiczno-Pedagogicznej w Gliwicach” (zał. 5 do Statutu Poradni).

23. W Poradni funkcjonują Działy:
- 1) Dział Przedszkolny, w którym psycholodzy i pedagodzy opiekują się małymi dziećmi do momentu podjęcia nauki w szkole oraz wspierają ich rodziców i nauczycieli,
 - 2) Dział Szkolno-Młodzieżowy, w którym psycholodzy i pedagodzy opiekują się dziećmi i młodzieżą ze szkół podstawowych, gimnazjów oraz szkół ponadgimnazjalnych oraz wspierają ich rodziców i nauczycieli; pracownicy działu są opiekunami wyznaczonych szkół podstawowych, gimnazjów oraz ponadgimnazjalnych.
Dział ten pracuje w dwóch sekcjach: Diagnostycznej i Terapeutycznej
 - 3) Dział Logopedyczno-Medyczny, w którym logopedzi i pedagodzy specjaliści opiekują się dziećmi i młodzieżą z wadami mowy, słuchu lub wzroku oraz wspierają ich rodziców i nauczycieli.
24. Pracą poszczególnych Działów i Sekcji kierują koordynatorzy wyznaczeni przez Dyrektora.
25. Zadania psychologów, pedagogów, logopedów i doradców zawodowych opisane są w rozdziale II Statutu Poradni oraz w przydziałach czynności zawodowych pracowników pedagogicznych Poradni.
26. W Poradni są organizowane i działają Zespoły Orzekające, wydające orzeczenia o potrzebie: kształcenia specjalnego, zajęć rewalidacyjno-wychowawczych, indywidualnego obowiązkowego rocznego przygotowania przedszkolnego, indywidualnego nauczania dzieci i młodzieży oraz opinie o potrzebie wczesnego wspomaganie rozwoju dziecka.
27. Poradnia, jako placówka wskazana przez Kuratorium Oświaty za zgodą organu prowadzącego, wydaje wymienione w pkt 26. Statutu orzeczenia i opinie także dzieciom i młodzieży: niewidomym, słabowidzącym, niesłyszącym, słabosłyszącym oraz z autyzmem (w tym z Zespołem Aspergera).
28. Zespoły Orzekające działają w oparciu o „Regulamin Zespołów Orzekających w Poradni Psychologiczno-Pedagogicznej w Gliwicach” (zał. 2 do Statutu Poradni).
29. W Poradni działają zespoły zadaniowe, powoływane do realizacji określonych zadań statutowych.
30. Pracownicy Poradni realizują swoje zadania w stosunku do dzieci i młodzieży również poza Poradnią, w tym w środowisku rodzinnym i w placówkach.
31. W Poradni mogą pracować wolontariusze, którzy wspierają realizację zadań z zakresu pomocy psychologiczno-pedagogicznej, na zasadach określonych w „Regulaminie organizowania i prowadzenia wolontariatu w Poradni Psychologiczno-Pedagogicznej w Gliwicach” (zał. 7 do Statutu Poradni).
32. Poradnia prowadzi praktyki studenckie dla studentów psychologii, pedagogiki i logopedii, na zasadach określonych w „Regulaminie organizowania i prowadzenia praktyk studenckich w Poradni Psychologiczno-Pedagogicznej w Gliwicach” (zał. 8 do Statutu Poradni).
33. Zadania głównego księgowego oraz pracowników administracji i obsługi opisane są w przydziałach czynności zawodowych tych pracowników Poradni.
34. Lekarz wykonuje zadania zgodnie z zawartą umową zleceniem oraz harmonogramem pracy.
35. Do obowiązków wszystkich pracowników Poradni należy:
- 1) przestrzeganie postanowień Statutu Poradni, regulaminów Poradni i zarządzeń Dyrektora,
 - 2) aktywny udział w realizacji celów i zadań Poradni,
 - 3) przestrzeganie etyki zawodowej, zgodnie z „Kodeksem etyki pracowników Poradni Psychologiczno-Pedagogicznej w Gliwicach” (zał. 6 do Statutu Poradni),
 - 4) odpowiedzialność za bezpieczeństwo powierzonych im opiece dzieci i młodzieży,
 - 5) nieujawnianie spraw, które mogą naruszać dobro osobiste klientów Poradni oraz jej pracowników,
 - 6) wykonywanie innych zadań zleconych przez Dyrektora na rzecz Poradni.

36. Schemat organizacyjny Poradni

Schemat organizacyjny
Poradni Psychologiczno-Pedagogicznej w Gliwicach



DYREKTOR PORADNI
PSYCHOLOGICZNO-PEDAGOGICZNEJ
Wilczyszka
mgr Agnieszka Wilczyńska

04.09.2015r.